

# 睦沢町職員の給与等を公表します

## 1 総括

### (1) 人件費の状況(普通会計決算)

区分	住民基本台帳人口 (平成24年度末)	歳出額	実質収支	人件費	人件费率	(参考)23年度の 人件费率
24年度	7,441人	3,035,397千円	122,742千円	780,137千円	25.7%	23.9%

### (2) 職員給与費の状況(普通会計決算)

区分	職員数 A	給与費				一人当たり 給与費B/A
		給料	職員手当	期末・勤奨手当	計 B	
24年度	92人	321,565千円	28,517千円	114,836千円	464,918千円	5,053千円

(注) 1 職員手当には退職手当を含みません。  
2 職員数は、平成24年4月1日現在の人数です

### (3) 特記事項

本町では、一般職の職員の地域手当を平成18年4月から当分の間支給なしとしています。

## 2 一般行政職給料表の状況(平成25年4月1日)

	1級	2級	3級	4級	5級	6級	7級
1号給の 給料月額	135,600	185,800	222,900	261,900	289,200	320,600	366,200
最高号給の 給料月額	243,700	307,800	354,700	388,300	400,600	422,600	456,200

## 10 職員の勤務の状況

(1) 年次休暇の状況  
(平成24年4月1日～平成25年3月31日)  
平均使用日数 8.0日  
消化率 19.8%

### (2) 育児休業および部分休業の状況(平成24年度)

区分	育児休業 取得者数	部分休業 取得者数
男性職員	0	0
女性職員	2	0
計	2	0

## 11 職員の研修および勤務成績の評定の状況

### (1) 職員研修

職員研修では、新規採用職員研修、中級職員研修、係長研修など広域で実施する研修のほか、千葉県自治研修センターなどの外部研修機関による研修を行っています。

### (2) 勤務成績評定

職員の仕事については、能力や実績などに関する勤務成績の評定を行い、その評定の結果に基づき、昇給や昇任などを行っています。

## 12 職員の福祉及び利益の保護の状況

### (1) 福利厚生制度の状況

#### ① 共済組合

職員の共済制度は地方公務員共済組合法に基づき、千葉県市町村職員共済組合が行っています。その費用は職員の掛金と町の負担金で賄われており、その内容は、短期給付事業(健康保険関係)、長期給付事業(共済年金保険関係)、福祉事業(健康診断など)です。

#### ② 職員互助会

千葉県市町村職員互助会では、地方公共団体が職員のために実施する厚生制度に併せて、会員及びその被扶養者の生活の安全と福祉の増進を図ることを目的とし、福祉増進の事業を行っています。その費用は職員の掛金と町の負担金で賄われており、平成24年度の公費負担額は137千円でした。また、本町には独自の互助会がありますが、公費負担はありません。

### (2) 福利厚生制度の状況

職員の安全と健康を確保し、快適な職場環境を形成するため、職員の健康管理状態を把握し、健康障害や疾病の早期発見を行うため、定期健康診断を実施しています。

## 7 職員数の状況

### (1) 部門別職員数の状況と主な増減理由(各年4月1日)

区分	部門	職員数		対前年 増減数	
		平成24年	平成25年		
一般行政部門	議会	2	2	0	
	総務	17	18	1	
	税務	8	8	0	
	民生	21	20	△1	
	衛生	9	9	0	
	農林水産	5	6	0	
	土木	6	4	△2	
	商工	0	0	0	
	小計	68	67	△1	
	行政特別	教育	25	25	0
		小計	25	25	0
		下水道	1	1	0
その他		6	6	0	
公営企業等	小計	7	7	0	
	合計	100	99	△1	

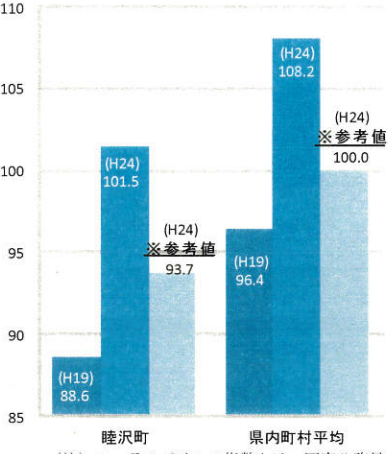
区分		20歳未満	20歳	24歳	28歳	32歳	36歳	40歳	44歳	48歳	52歳	56歳	60歳未満	計
		23歳	27歳	31歳	35歳	39歳	43歳	47歳	51歳	55歳	59歳			
職員数	H20	0	2	7	9	20	4	5	8	20	17	12	0	104
	H25	0	2	8	12	10	16	6	6	9	16	13	1	99

## 9 職員の分限及び懲戒処分

### (1) 職員の懲戒処分の状況(平成24年度)

降任、免職、休職、降給、戒告、減給、停職による処分はありません。

### (4) ラスパイレス指数の状況(各年4月1日現在)

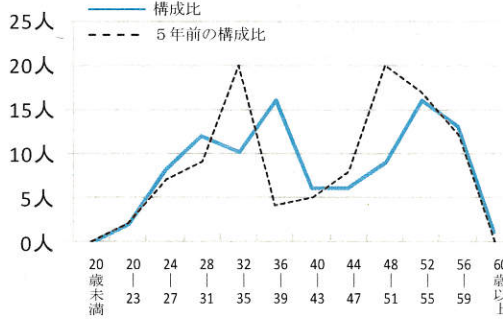


(注) 1 ラスパイレス指数とは、国家公務員の給与水準を100とした場合の地方公務員の給与水準を示す指数です。  
2 「参考値」は、国家公務員の時間的な(2年間)給与改定特例法による措置がないとした場合の値です。

## 6 特別職の報酬等の状況(平成25年4月1日)

区分		給料月額等		
給料	町長		788,000円	
	町副長		639,000円	
報酬	町教育長		577,000円	
	議長		284,000円	
	副議長		237,000円	
期末手当	町教育長		213,000円	(平成25年度支給割合) 3.95月分
	町副教育長			
	町議			

### (2) 年齢別職員構成の状況(平成25年4月1日現在)



## 8 職員の任免及び職員数に関する状況

### (1) 採用・退職者数(平成24年度)

採用者 7人、退職者 10人

## 3 職員の平均給与月額、初任給等の状況

### (1) 職員の平均年齢、平均給料月額等平均給与月額の状況(平成25年4月1日現在)

区分	平均年齢	平均給料月額	平均給与月額
睦沢町	41.7歳	301,427円	335,038円
千葉県	43.1歳	339,336円	429,810円
国	43.1歳	(減額前)286,850円 (減額後)307,220円	(減額前)405,463円 (減額後)376,257円

### ② 技能労務職

区分	平均年齢	平均給料月額	平均給与月額
睦沢町	52.8歳	230,630円	226,833円
千葉県	51.8歳	326,514円	381,507円
国	49.9歳	(減額前)286,850円 (減額後)272,119円	(減額前)325,400円 (減額後)309,534円

## 5 職員の手当の状況

### (1) 期末勤奨手当

睦沢町	国
一人当たり平均支給額(平成24年度) 1,172千円	—
(平成24年度支給割合) 期末手当 2.60月分 勤奨手当 1.35月分	(平成24年度支給割合) 期末手当 2.60月分 勤奨手当 1.35月分
(加算措置の状況) 職制上の段階、職務の急騰による 加算措置	(加算措置の状況) 職制上の段階、職務の急騰による 加算措置

### (2) 退職手当(平成25年4月1日現在)

睦沢町	国
(支給率) 自己都合 勤奨・定年 勤続20年 23.03月分 28,7875月分 勤続25年 32.83月分 38,955月分 勤続35年 46.55月分 55,86月分 最高限度額 55,86月分	(支給率) 自己都合 勤奨・定年 勤続20年 23.03月分 28,7875月分 勤続25年 32.83月分 38,955月分 勤続35年 46.55月分 55,86月分 最高限度額 55,86月分
その他の加算措置 定年前早期退職特別措置 (2%～20%加算)	その他の加算措置 定年前早期退職特別措置 (2%～20%加算)
一人当たり平均支給額 16,756千円	

(注) 退職手当の一人当たり平均支給額は、平成24年度に全職種に係る職員に支給された平均額です。

### (3) 地域手当(平成25年4月1日現在)

支給実績 0円  
平成18年4月から当分の間支給しないこととしています。

### (4) 特殊勤務手当(平成25年4月1日現在)

手当の種類は6種類ですが、平成24年度の支給実績はありません。

### (5) その他手当(平成25年4月1日現在)

手当名	内容	国の制度との異同
扶養手当	配偶者 13,000円 配偶者以外の扶養親族1人 6,500円 満16歳未満の年度初めから満22歳の年度末までの子がいる場合の加算5,000円	同じ
住居手当	借家の場合(家賃12,000円を超える場合に限る) 家賃の額に応じて27,000円を限度に支給 自宅の場合 1,000円 (新築・購入後5年間 3,000円) 自宅に係る住居手当支給は平成26年3月まで	異なる
通勤手当	交通機関を利用する場合 全額支給 自家用車等を使用する場合 使用距離に応じて2,500円から25,970円を支給	異なる

### (2) 職員の初任給の状況(平成25年4月1日現在)

区分	睦沢町	千葉県	国	
一般行政職	大学卒	161,600円	180,800円	172,200円
	高校卒	140,100円	146,200円	140,100円

### (3) 職員の経験年数別・学歴別平均給料月額の状況(平成25年4月1日現在)

区分	経験年数10年	経験年数15年	経験年数25年	
一般行政職	大学卒	247,700円	288,200円	—
	高校卒	—	286,500円	382,200円

(注) 1 「平均給料月額」とは、平成25年4月1日現在における職員の基本給の平均です。

2 「平均給与月額」とは、給料月額と毎月支払われる扶養手当、地域手当、住居手当、時間外勤務手当などのすべての諸手当の額を合計したものであり、地方公務員給与実態調査において明らかにされているものです。

3 国の平均給料月額及び平均給与月額については、国家公務員の給与の改定及び臨時特例に関する法律に基づく給与減額支給措置による「減額前」と「減額後」の額を記載しています。

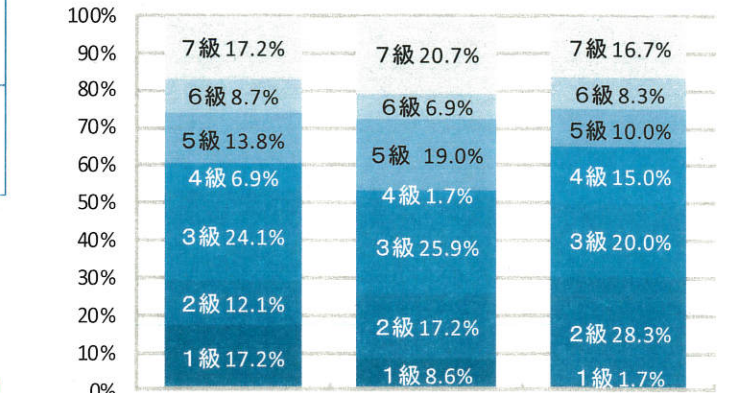
## 4 一般行政職の級別職員数等の状況

### (1) 一般行政職の級別職員数の状況(平成25年4月1日現在)

区分	標準的な職務内容	職員数	構成比
7級	課長・主幹	10人	17.2%
6級	副課長	5人	8.7%
5級	主査	8人	13.8%
4級	主査補	4人	6.9%
3級	副主査	14人	24.1%
2級	主事	7人	12.1%
1級	主事補	10人	17.2%

(注) 1 睦沢町の給与条例に基づく給料表の級区分による職員数です。

2 標準的な職務内容とは、それぞれの級に該当する代表的な職務です。



平成25年の構成比 1年前の構成比 5年前の構成比  
(2) 昇給への勤務成績の反映状況  
現在は、一律に昇給していますが、人事評価制度の導入を検討しています。